

Keskkonnaamet
info@keskkonnaamet.ee

Meie 02.05.2025 nr 3-1.1/2025/3264

Teavitus võimalikust keskkonnakahjust

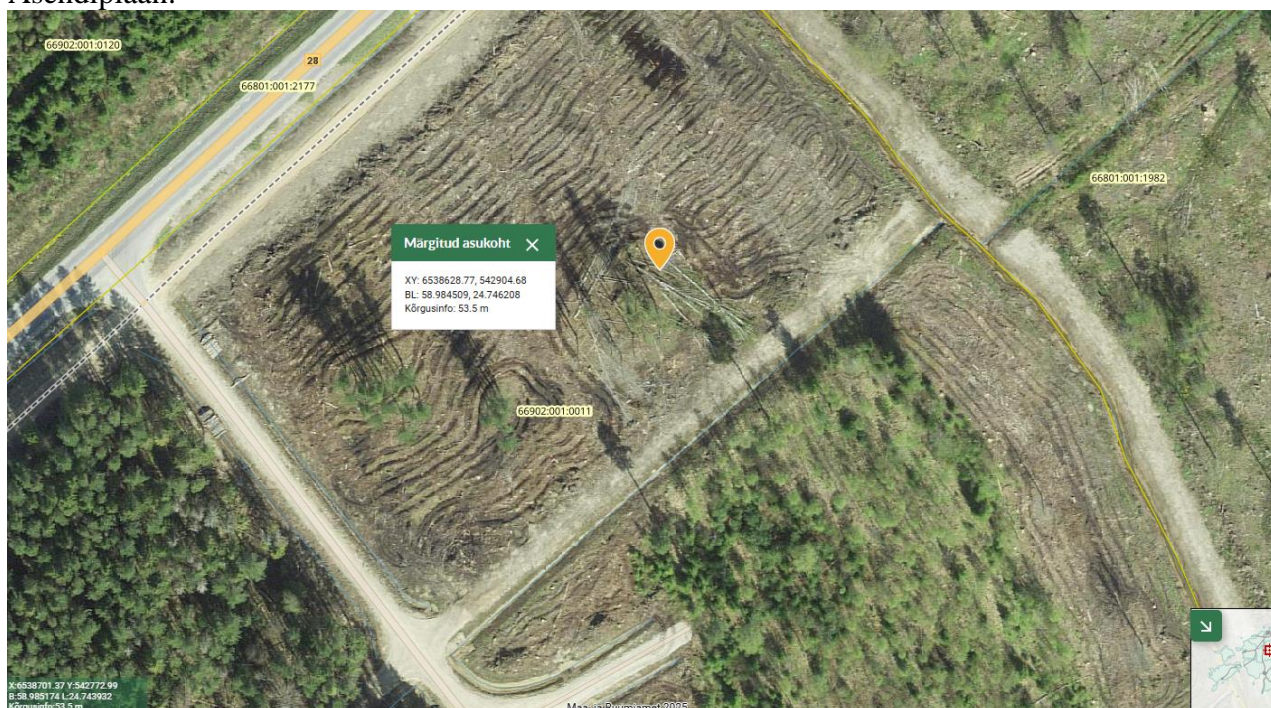
RMK töötajad avastasid, et katastriüksusel 66902:001:0011 kvartal WR348 eraldisel 5 koristab keegi tormiheidet säilikpuude grupist. Puitmaterjal veetakse ära väiketraktoriga, ilmselt ATV-ga. Osa puitmaterjali on kohapeal maas.

Teavitame Teid võimalikust keskkonnakahjust ja palume ebaseaduslikku tegevust korraldav kodanik välja selgitada ja korrale kutsuda.

Kuna ebaseaduslik tegevus kestab, ei ole hetkel võimalik lõpliku omanikukahju suurust hinnata.

RMK poolseks kontaktisikuks on Edela regiooni metsaülem Margus Emberg telefon 51 42 148 ja e-post edela.regioon@rmk.ee

Asendiplaan:



Lugupidamisega

(allkirjastatud digitaalselt)

Margus Emberg
metsaülem
Edela regioon

Lisa: Foto 1

5142148, margus.emberg@rmk.ee